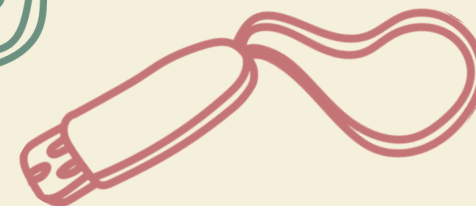
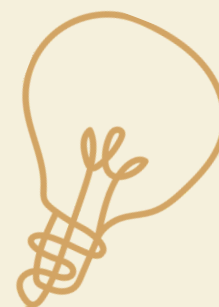
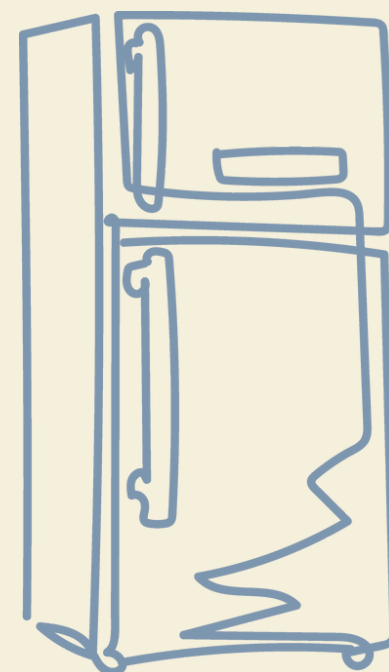
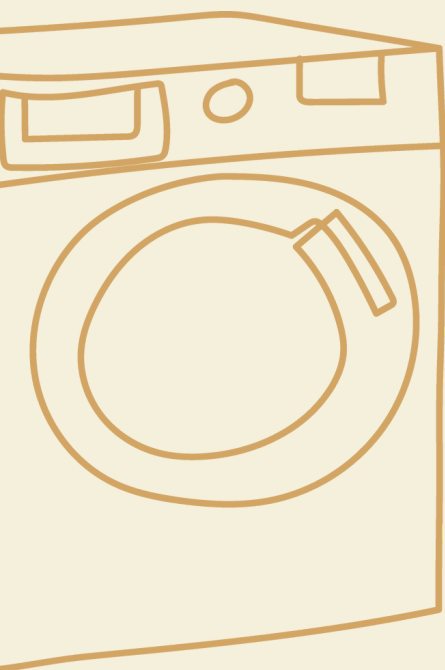


SCOPRI COME SONO CLASSIFICATI I RAEE CHE HAI IN CASA



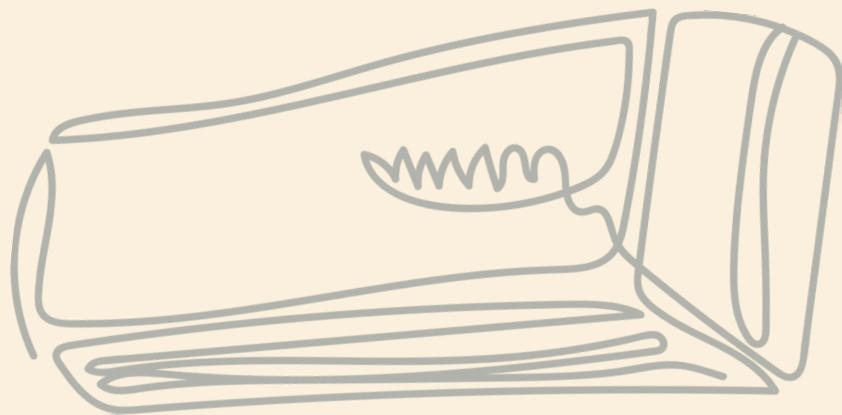
**I Rifiuti di Apparecchiature
Elettriche ed Elettroniche (RAEE)
che ciascuno di noi ha in casa
sono classificabili in**

5

macrocategorie

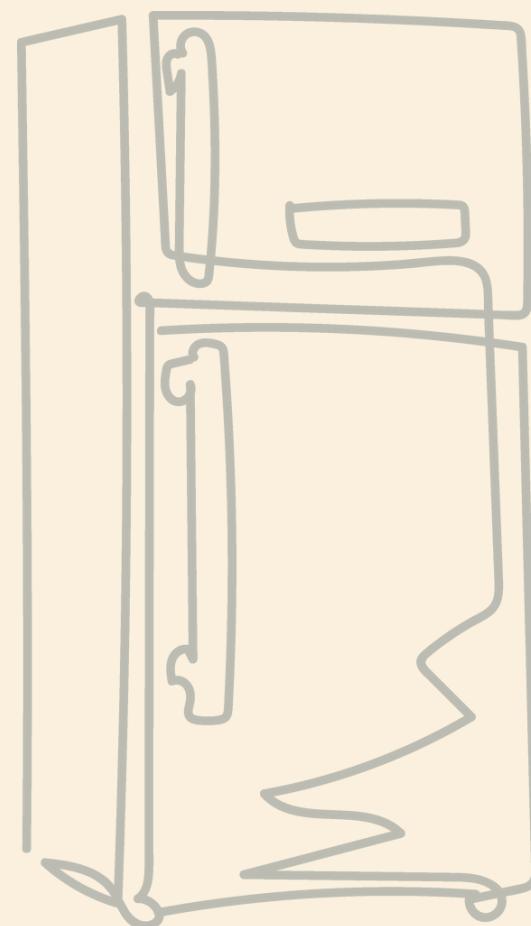


*Decreto Legislativo n. 195 del 2014



R1

Freddo e Clima



Frigoriferi

Congelatori

Condizionatori

Pompe di calore

Apparecchiature di refrigerazione commerciali



R2

Grandi Bianchi

**Lavatrici
Lavastoviglie
Forni
Piani cottura
Cappe aspiranti**

**Scaldabagno elettrici
Deumidificatori
Stufe elettriche
Fotocopiatrici
Stampanti**

R3

**TV e
Monitor**



**Televisioni (a tubo catodico, LCD, al plasma)
Monitor per computer
Schermi
Proiettori**

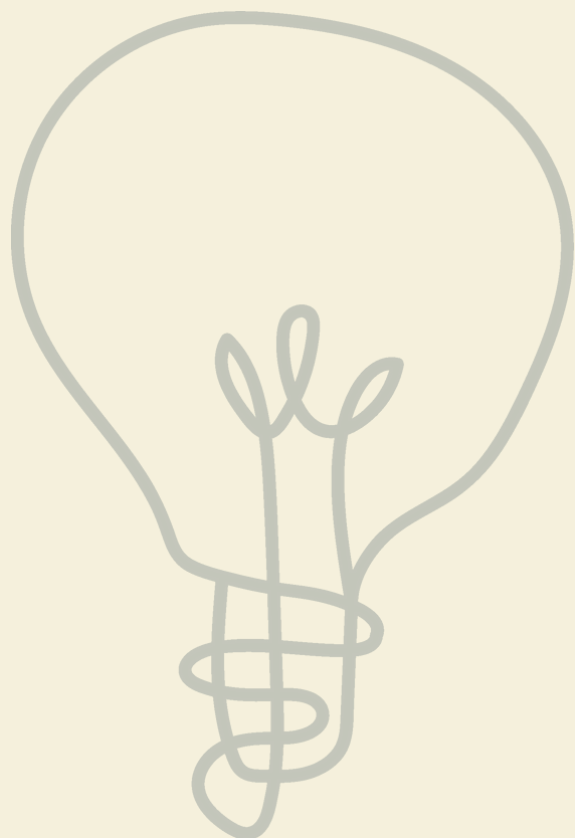


R4

**Piccoli Elettrodomestici
e Elettronica di Consumo**

**Ferro da stiro
Rasoi elettrici
Macchine da caffè
Tostapane
Frullatori
Aspirapolvere
Telefoni fissi
Cellulari
Tablet**

**Calcolatrici
Orologi
Giocattoli elettronici
Joystick
Spazzolini elettrici
Cartucce stampante
Caricatori cellulare
Cuffiette cellulare
Cuffie**



R5

**Sorgenti
Luminose**

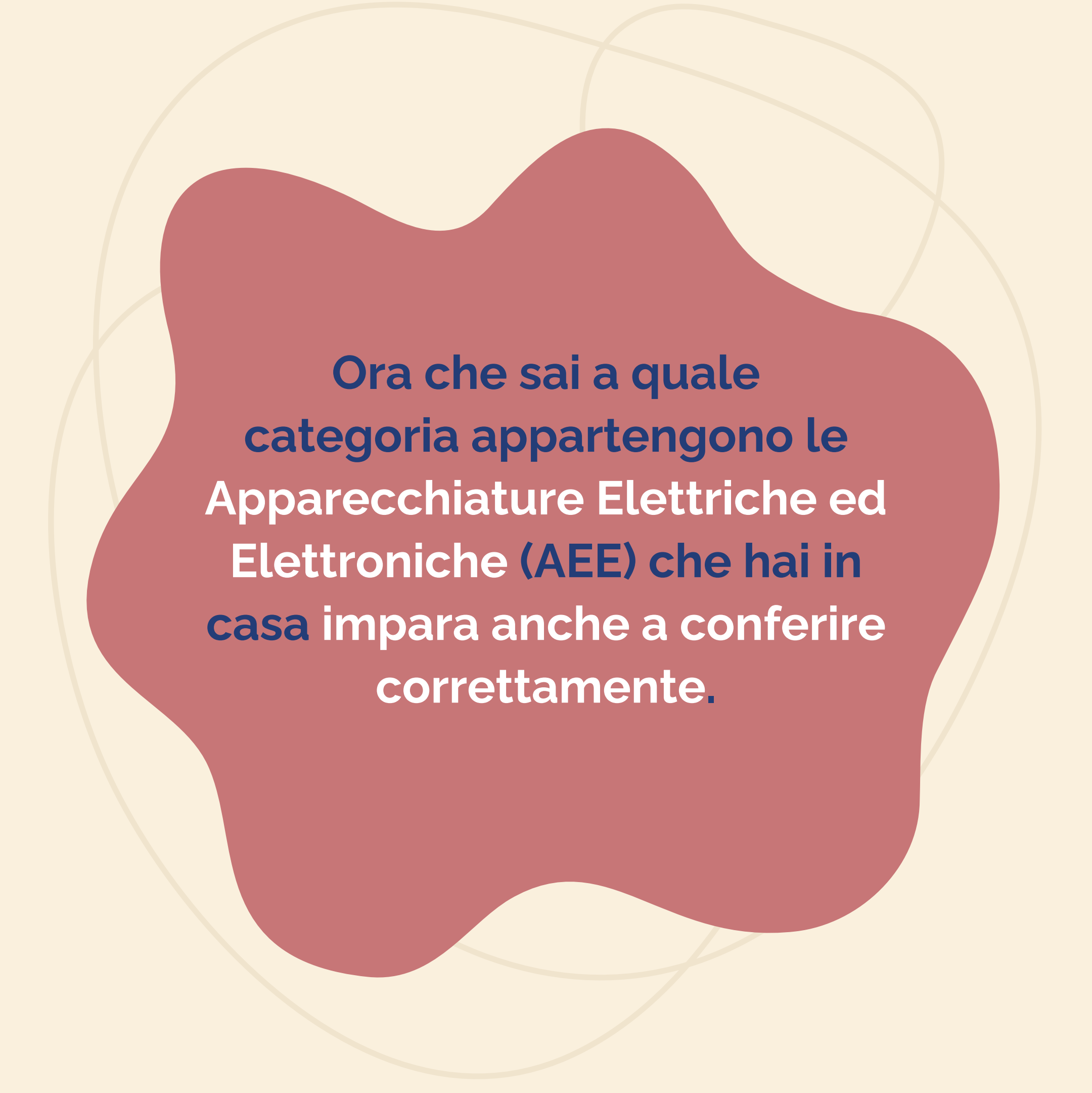
Lampade a fluorescenza

Lampade a LED

Tubi neon

Faretti a LED

Lampadine a risparmio energetico



**Ora che sai a quale
categoria appartengono le
Apparecchiature Elettriche ed
Elettroniche (AEE) che hai in
casa impara anche a conferire
correttamente.**

**Cosa
aspetti?**

**Fai spazio a casa
e diventa anche tu**

#PARTEDELLASOLUZIONE!